

Théâtre de la Rumeur
« Maria et les autres, femmes d'en France » de Gérard Levoyer

FICHE TECHNIQUE

Compagnie	Théâtre de la Rumeur
Titre du spectacle	« Maria et les autres, femmes d'en France » de Gérard Levoyer
Date et Heure	

Type de spectacle	Voyage temporel
Durée du spectacle	1h30
Mot de présentation	Deux jeunes femmes françaises contemporaines rencontrent trois femmes du 17ème siècle. Un vertigineux fossé de coutumes et de lois les sépare. Ensemble, elles rencontrent des figures marquantes, et d'autres moins, de l'Histoire française de l'émancipation féminine. Un canevas truculent et bien ficelé où s'entrelacent, indissociables, les fils du présent et du passé, de l'Histoire collective et de l'histoire personnelle. Mais la lutte des femmes est aussi celle des hommes, lutte unie et toujours à mener pour le droit, l'égalité, l'éducation, l'émancipation de la pensée, l'amour. Un voyage ponctué de chansons, qui rafraîchit joyeusement le souvenir des durs acquis du combat des femmes et où la loupe de l'anachronisme ne fait aucun cadeau aux opposants à ce combat.

Théâtre de la Rumeur
« Maria et les autres, femmes d'en France » de Gérard Levoyer

Contact Équipe	Nom-Prénom	mail et téléphone	
Metteur en scène	GAPIHAN Bernard	mail	bgapihan@orange.fr
		tél.	
lumière et son	GAPIHAN Bernard	mail	bgapihan@orange.fr
		tél.	
	MERDI Justine	mail	
		tél.	

Troupe	Nombre
Comédiens	13
Accompagnateurs	3

Plateau :

Pendrillonnage à l'allemande, pas besoin de frises.
Possibilité d'entrée sur le plateau par le milieu du rideau de fond de scène.

Décor :

Rien en coulisses, tout se passe à vue sur le plateau
Petits Praticables amovibles, Tabourets
Costumes et accessoires sur portants,
Un petit rideau à polichinelle avec poulies, fixation sur deux accroches standards à projecteurs sur perche sur gril.
Montage, mise en place : environ 30 minutes
Démontage : 20 minutes

Théâtre de la Rumeur
« Maria et les autres, femmes d'en France » de Gérard Levoyer

Lumière :

(Plan de feu page suivante)

Liste matériel nécessaire :

Matériel Lumière : Sources	Quantité
PC 1Kw	17
PC 500 w ou 650w	1
PAR 64 (CP 62)	4
Découpe	1
Coupe-flux PC 1Kw	6
Porte-filtres PC 1Kw	7
Porte-filtres PC 500-650 w	1
Porte-filtres Horiziodé	2
Machine à brouillard Unique	1

Matériel conduite	
Console 48 groupes	1
Lecteur Son (CD gravé audio)	1
Sonorisation musicien et guitare	apportons émetteur et récepteur Wi-Fi

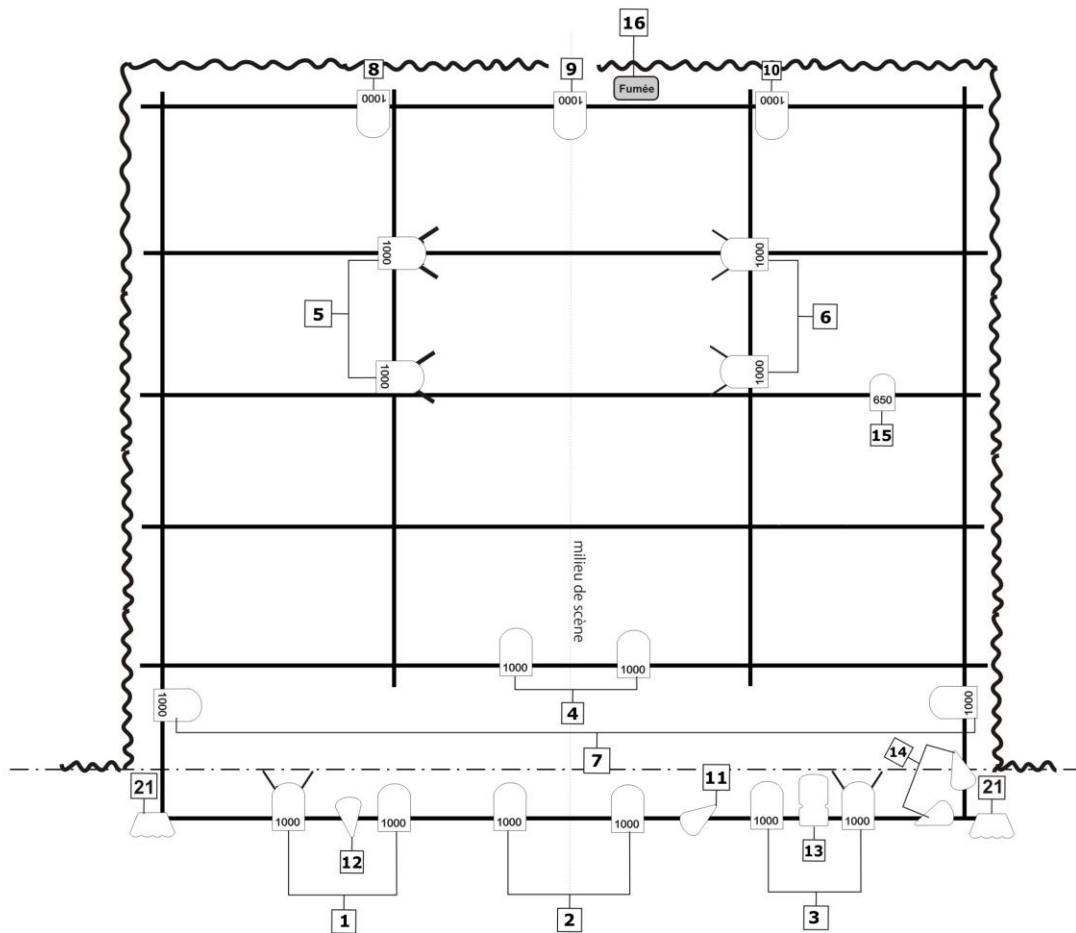
Répartition : 18 circuits dont 1 circuit pour la salle.

Puissance maxi sur chaque circuit : 2000 W

Filtres : Nous apportons les gélamines nécessaires.

Théâtre de la Rumeur
« Maria et les autres, femmes d'en France » de Gérard Levoyer

Exemple Plan de feu adapté à La Chapelle Bleue de Ploërmel



Théâtre de la Rumeur : "Maria et les autres"
de Gérard Levoyer

**Plan de feu adapté à la Chapelle Bleue
de Ploërmel**

Contact :
Bernard Gapihan : bgapihan@orange.fr
Justine Merdi

Régie

Théâtre de la Rumeur

« Maria et les autres, femmes d'en France » de Gérard Levoyer

Exemple de Plan de feu adapté au Centre culturel de Josselin

